

AIRSTOP Skládací manžeta na trubky FRGD

Aby parotěsné a parobrzdné fólie i další stavební materiály mohli převzít úlohu vzduchotěsné plošiny v budovách musí být i úseky v oblastech potrubních průchodů parotěsně utěsněny. Teplý vzduch může proniknout do vnitřku stavebních materiálů už i přes malé díry v parotěsných fóliích a v místě průniku zkondenzovat. AIRSTOP skládací manžety na trubky slepí dané průchody trubek pomocí těsnících náplastí, které jsou odolné proti stárnutí a zaručují, že daná konstrukce je vzducho- a větruodolná

OBLAST POUŽITÍ

- Potrubní průchody
- Průniky ve sklonu střechy

VÝHODY

- Velice ohebná
- Odolná proti stárnutí
- Kaučuk je (krátkodobě) stabilní až do teplot 160°C

DOSTUPNÉ V NÁSLEDUJÍCÍCH ROZMĚRECH

| | | |
|--------------------------------|--------------|--------------|
| Název FRGD | 100 | 150 |
| Pro trubkové otvory s rozměrem | 100 - 125 mm | 150 - 165 mm |
| Rozměry vnější | 350 mm | 350 mm |
| Obsah kartonů | 4 | 4 |

ÚDAJE O VÝROBKU

| | |
|---------------------------------|---|
| Složení | EPDM- kaučuk s lepicí náplastí s akrylovým lepidlem |
| Teplotní odolnost lepidla | - 40 °C - + 100 °C |
| Teplota zpracovávání | - 5 °C - + 40 °C |
| Odolnost proti stárnutí lepidla | 30 let |
| Skladovatelnost | V suchu a chladu |
| Barva | černá, těsnící náplast bílá se zeleným potiskem |

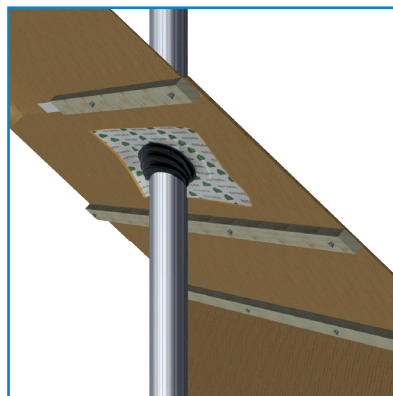
SMĚRNICE PRO ZPRACOVÁNÍ

AIRSTOP Skládací manžeta na trubky FRGD

Kaučukovou manžetu protáhnout přes kábel a upevnit pomocí těsnicí náplastí na vzduchotěsnou plošinu (parotěsné zábrany, OSB desky, ...). Velikost otvoru manžety musí být stejná jako velikost průměru daného kábelu!

Zpracovávané materiály musí být bez prachu a mastnoty, podklady musí být suché a nosné. Čím větší tlak se používá při těsnění, tím lépe těsní a lépe těsnicí náplast' manžety.

U vysoce porézních a savých podkladů, jako je beton, omítka, neopracovaná ocel nebo nepracované dřevo doporučujeme podklad předem ošetřit ISOCELL primerem.



ISOCELL GmbH
Gewerbestraße 9
5202 NEUMARKT AM WALLERSEE | Österreich
Tel.: +43 6216 4108 | Fax: +43 6216 7979
office@isocell.at

ISOCELL SCHWEIZ AG
Herbergstrasse 29
9524 ZUZWIL | Suisse /Schweiz
Tel.: +41 71 544 47 20
office@isocell.ch

ISOCELL FRANCE
170 Rue Jean Monnet | ZAC de Prat Pip Sud
29490 GUIPAVAS | France
Tel.: +33 2 98 42 11 00 | Fax: +33 2 98 42 11 99
contact@isocell-france.fr

ISOCELL BUREEL BELGIË
Außenborner Weg 1 | Schoppen
4770 AMEL | Belgique
Tel.: +32 80 39 90 58 | Fax: +32 80 39 97 68
office@isocell.be

ISOCELL Sverige AB
Gamla Stallet | Stora Väsbys
194 37 UPPLANDS VÄSBY | Sverige
Tel.: +46 10 130 25 01
office@isocell.se

www.isocell.com